

建物種別	マンション
<b>ザ・タワー&amp;パークス</b>	
<b>田園都市溝の口</b>	
505号室	3LDK

★東急田園都市線「溝の口」駅徒歩13分  
 ★3LDKのファミリータイプ  
 ★分譲マンションの賃貸物件

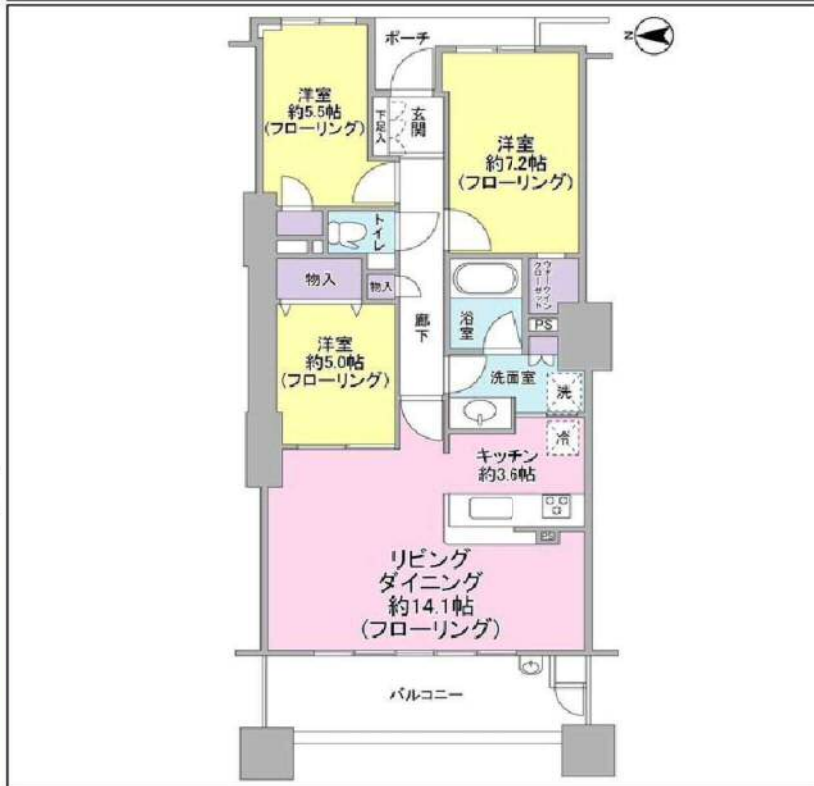


物件外観図



室内写真

※図面と現況に相違がある場合は現状優先とします。



室内禁煙  
 ペット不可  
 ピアノ持込不可  
 ルームシェア不可  
 事務所利用不可  
 携帯電話の電波状況は現地でご確認下さい  
 駐車場は申込時要空確認  
 浄水器カートリッジ交換費用は借主負担  
 フローリングへのワックス掛け不可  
 2018年に大規模修繕を実施する可能性有り

賃料	155,000円		
管理費	10,000円		
賃貸条件	敷金 2ヶ月	礼金 1ヶ月	
契約者・入居者専用会員制サービス「リーブル」にご加入いただけます ※法人契約者対象外(入居者は対象となります) ※登録無料			

契約期間	定期借家 2019年03月31日まで
所在地	神奈川県川崎市高津区久本3丁目14-1
交通	東急田園都市線 溝の口 徒歩13分 JR南武線 武蔵溝ノ口 徒歩12分
建物	構造・規模 鉄筋コンクリート・鉄骨造 地上32階 地下1階建 専有面積 78.97㎡ (23.88坪)
築年月	2006年08月10日
戸数	総戸数 648戸 賃貸戸数 1戸 (住居)
駐車場	空要確認 月額12,000-14,000円 機械式(全長:4070-5050mm,全幅:1750-1850mm,全高:1550mm,重量:2000kg)
保証会社	保証会社利用必須 保証会社名 レジデンシャルパートナーズ 契約時保証料:賃料等の50%、2年目~:1万円/年 保証会社利用必須 保証会社名 エルズサポート 契約時保証料:賃料等の50%、2年目~:1万円/年 保証会社利用必須 保証会社名 リクルートフォレントインシュア 契約時保証料:賃料等の50%、2年目~:1万円/年
設備	<共有設備> 宅配BOX,メールボックス,エレベーター,オートロック,自転車置場(有料),バイク置場(有料),管理人有(常駐) <専有設備> 追焚機能,システムキッチン(3口コンロ),ディスプレイ,浄水器,フローリング,クォークインクローゼット,都市ガス,TVモニター付インターホン,独立洗面化粧台,床暖房(一部),室内洗濯機置場,洋式水洗トイレ,浴室ガス給湯
コメント	①住宅総合保険料:別途(加入義務有) ②口座振替手数料:100円/月(税別) ③退去時清掃費用:78,970円(税別) ④再契約時(可能な場合のみ):新賃料の50%(税別)
回線	CATV対応可,ネット使用料不要(ファミリーネットジャパン),地上デジタル放送対応可,電話回線(工事費用発生時は入居者負担)
諸費用	住宅総合保険料 12,000円
他一時金	○駐輪場情報:ラック式上段のみ空有(2017.07.10時点) 月額200円 ○バイク置場情報:空有(2017.07.10時点) 月額1,500円・50ccまで



かいもん 本店 株式会社 FGGJ-ポレシヨ

国土交通大臣免許(1)第8902号 横浜市港北区菊名1-9-18

TEL 045-717-5661

FAX 045-717-5662

取引態様  
 媒介

# 貸マンション

## 小田栄駅

カワサキアイランドスイート 1922

間取り  
3LDK

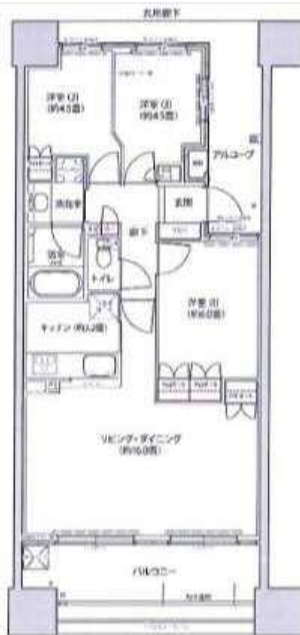
専有面積  
70.83㎡

築年月  
2013年08月



### チェックポイント!

主要採光面：南西向き,オール電化,B・T別室,オートバス,シャワー,シャワールーム,浴室乾燥機,トイレ,洗面所,洗面台,システムキッチン,浄水器,ディスポーザー,フローリング,エアコン,モニタ付オートロック,宅配BOX



物件種目	貸マンション
最寄駅	小田栄
間取タイプ	3LDK
賃料	158,000円
貸借条件	礼金1ヶ月 敷金1ヶ月 保証金なし

物件所在地	神奈川県川崎市川崎区小田栄2丁目2-2		
交通	J R 南武線 小田栄 徒歩5分		
建物	建物名	カワサキアイランドスイート 1922	
	構造・規模	R C 19階建/19階部分	
	使用部分積	70.83㎡	
	間取内訳		
築年月	2013年08月	契約期間	2年
管理費等	10,000円/月		
駐車場			
現況	居住中	入居日	相談
設備	B・T別室,オートバス,シャワー,シャワールーム,浴室乾燥機,トイレ,洗面所,洗面台,システムキッチン,浄水器,ディスポーザー,フローリング,エアコン,モニタ付オートロック,宅配BOX		
保険等	要2年24,000円		
備考	鍵交換代等：有 30,240円～ 利用駅1：J R南武線 浜川崎 徒歩13分 利用駅2：J R鶴見線 浜川崎 徒歩12分		



かいもん 本店 株式会社 FGGJ-ポレシヨ

TEL 045-717-5661

国土交通大臣免許 (1) 第8902号 横浜市港北区菊名1-9-18

FAX 045-717-5662

取引態様  
媒介

# 物件案内書

406号室

[002243840000]

ライオンズ港北ニュータウン ステーションエアシス

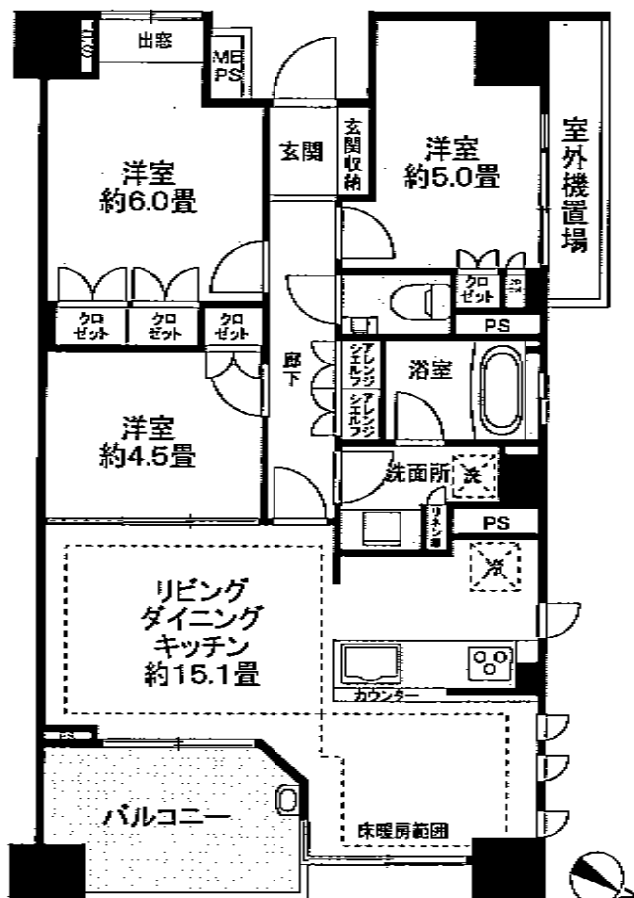
●横浜市営地下鉄グリーンライン  
「都筑ふれあいの丘」駅より徒歩2分

**角部屋**

契約日より5年間の定期借家物件



- オートロック
- 宅配BOX
- 追い焚き機能
- 浴室乾燥機能
- 洗濯機付き便座
- モニター付きインターホン
- リビングダイニング
- システムキッチン
- 食器洗浄乾燥機
- デイスポーター
- 浄水器



【必要書類】  
契約者 …収入証明書/住民票/銀行印/顔写真付身分証明証写し  
入居者 …住民票/顔写真付身分証明証写し  
連帯保証人(保証代行会社を利用しない場合):印鑑証明書/収入証明書写し  
●借家人賠償特約付家財保険(店舗・事務所の場合は対応する保険)にご加入いただきます  
●本図面及び方位は現況を優先とします  
●万一契約済の節は、あしからずご了承ください  
※内装工事完了前に内覧された方は、設備の作動点検の状況によってエアコン・照明器具などの付帯設備を取り外す場合がありますので、お申し込み時にご確認の上ご検討ください。  
※当物件にご入居のお客様には入居審査後「インターネット環境お預けサービス」引越一括見積サービスに関するご連絡が、大塚穴吹不動産提携会社(株)ベロより入ります。

広告有効期限/平成29年9月30日

物件種目	マンション		
最寄駅	都筑ふれあいの丘		
間取	3LDK		
賃貸条件	賃料(月額)	160,000円	
	管理費等(月額)	5,000円	
	敷金	320,000円	礼金 160,000円
所在地	神奈川県横浜市都筑区葛が谷10番2		
交通	横浜市営地下鉄グリーンライン 「都筑ふれあいの丘」駅より徒歩2分		
建物	構造規模	鉄筋コンクリート造	地下 一階 地上 7階建 4階部分
	専有面積	68.31㎡	
	その他面積	バルコニー 6.79㎡ ルーフバルコニー ー㎡ 専有庭 ー㎡ トランクルーム ー㎡	
築年月	2011年2月	契約期間	定期賃貸借5年
現況	居住中/相談	更新 更新料	不可 ー
設備	オートロック/TVモニター付きインターホン/エレベーター/宅配BOX/バス・トイレ独立/ユニットバス/シャワー/トイレ/洗面台/室内洗濯機置場/浴室乾燥機/追い焚き機能/洗濯機付き便座/システムキッチン/レンジフード/デイスポーター/浄水器/食器洗浄乾燥機/床暖房(リビングダイニング)		
総戸数	38戸		
備考	<ul style="list-style-type: none"> <li>・解約日 8月31日予定</li> <li>・入居可能日 9月下旬予定</li> <li>※契約日より5年間の定期借家物件</li> <li>※室内禁煙、ペット飼育不可</li> <li>※浄水器カードリッジ交換費用は借主様負担とさせていただきます。</li> </ul>		
	賃料に消費税が加わる場合は、礼金・更新料も課税対象となります。		

【保証会社をご利用いただきます】  
○保証会社をご利用いただく場合は保証委託契約を締結していただきます(※要審査)  
○保証会社の規定による保証料をご負担いただきます  
※個人契約で(株)エポスカードをご利用いただく場合、  
①初回保証料:月額賃料等の50%(最低保証料15,000円)  
②月額保証料:月額賃料等の1%  
※法人契約で株式会社Casaをご利用の場合、  
月額賃料等の40%(最低保証料15,000円) 継続年1万円  
○保証料はご利用いただく保証会社により異なります。  
○その他の保証会社、利用条件等につきましては、担当者にご確認ください。

契約時に鍵交換をご希望により承ります。(別途見積金額をご負担いただきます)  
斡旋手数料として賃料の1ヶ月分+消費税相当額をご負担いただきます。  
退去時のハウスクリーニング費用は借主様負担とさせていただきます。  
申込時には収入証明書写し(源泉徴収票など)をご提出いただきます。



かいもん 本店 株式会社 FGGJ-ポレシヨ

国土交通大臣免許 (1) 第8902号 横浜市港北区菊名1-9-18

TEL 045-717-5661

FAX 045-717-5662

取引態様  
媒介

# 賃貸マンション

# ザ・パークハビオ横浜山手 - 211号室

根岸線 石川町 徒歩 2分

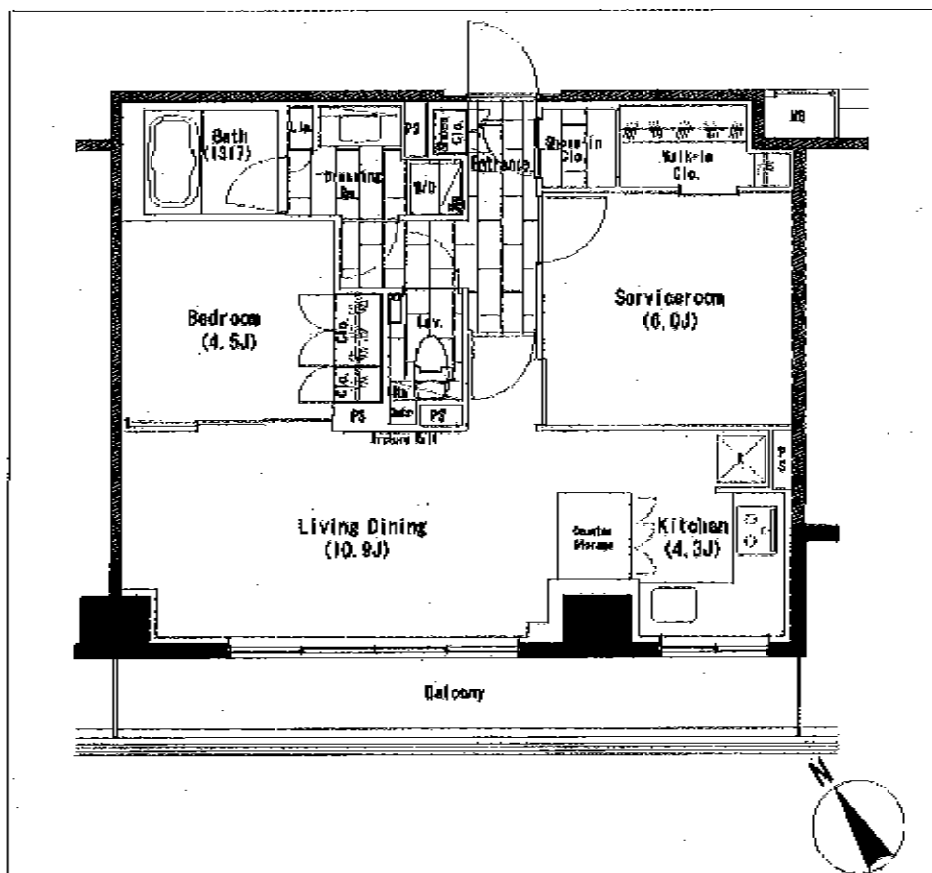
みなとみらい線 元町・中華街 徒歩 12分

築浅賃貸マンション 2路線2駅利用可 モニター付オートロック

間取り	1SLDK
賃料	195,000円
管理費	20,000円
礼金・敷金	礼金なし・敷金1ヶ月

所在地	神奈川県横浜市 中区石川町2丁目78番 11号		
間取詳細	LD(10.9畳) K(4.3畳) 洋(4.5畳) 納戸(S)(6畳)		
築年・階建	RC3階/7階建		
専有面積	59.45㎡	建物種別	マンション
築年月	2015年7月	開口向き	南
入居開始	2017年8月下旬	契約期	1ヶ月
特徴	要	建売保証書	不要+保証会社利用が必要
契約期間	普通借家(2年)/フリーレント1ヶ月		
保証金	加入要(SBIギランティ初年度委託料:賃料等合計金額の30% (最低保証料2万円) 2年目以降:1年毎に8千円)		
空室状況			
入居条件	ペット相談可(小型犬猫2匹/敷金1ヶ月増) 楽器相談可		
その他費用	鍵交換費:必須/税別15,000円(入居時)		
周辺施設	食品館あおば元町店まで520m まいばすけっと石川町駅前店まで50m スリーエフ中区石川町店まで60m ファミリーマート鈴木石川町店まで160m ハックドラッグ石川町店まで180m 地域医療機能推進機構横浜中央病院まで580m 石川町駅前郵便局まで60m		

礼金0・フリーレント1ヶ月(2017年7月申込分迄)



設備・サービス

- 駅近
- 遠征社員不在+保証会社利用が必要
- WIC
- エレベーター
- 宅配ボックス
- インターネット

**設備**

ガス:都市、バス、トイレ、室内洗濯機置場、ガスコンロ3口設置済、給湯、バストイレ別、追焚、浴室乾燥機、洗面台、洗浄便座、システムキッチン、バルコニー面積10.32㎡、全室フローリング、全室エアコン、各居室照明、ピクチャーレール、24時間換気システム、収納、クローゼット、ウォークインクローゼット、シューズインクローゼット、インターホン、モニター付オートロック、エレベータ、宅配ボックス、駐輪場、防犯カメラ、外壁タイル、管理人日勤、オートバス、BS、CS、地上デジタル、敷地内ごみ置き場、キッチンに窓、ダウンライト、マルチメディアコンセント、火災警報器等設置済み

**備考**

建築基準法上地上6階地下1階 本物件内携帯電話使用不可の場合有※現地確認必須 本物件西側・北～東側の環境により騒音・振動生じる恐れ有  
7/24退去予定 解約予告2ヶ月前 バイク・駐車場:空無 駐輪場:月額200～300円/税別※要空確認 NET:フレッツ光※要別途契約 TV:J:COM対応※有料放送要別途契約 ペット相談可:小型犬・猫2匹迄/敷金1ヶ月増 楽器相談可:10～20時迄/消音機能付限定、SOHO相談可:敷金1ヶ月増 民泊不可 解約予告2ヶ月前、1年未満解約時違約金有 保証会社未使用時敷金2ヶ月 入居時鍵交換費(必須)・退去時室内清掃費借主負担、2駅利用可、2浴線利用可

※掲載情報と現状が異なる場合は現状が優先となります。



かいもん 本店 株式会社 FGGJ-ポレシヨ

TEL 045-717-5661

国土交通大臣免許 (1) 第8902号 横浜市港北区菊名1-9-18

FAX 045-717-5662

取引態様  
媒介

# パークホームズ武蔵小杉 307号室

東急東横線「新丸子」駅 徒歩 8分  
 東急東横線「武蔵小杉」駅 徒歩 10分  
 南武線「武蔵小杉」駅 徒歩 9分

所在地 神奈川県川崎市中原区小杉町2-201

構造 鉄筋コンクリート造陸屋根  
 階数 地上7階建3階部分  
 総戸数 住居92戸  
 竣工 2006年10月

敷金 賃料2ヶ月分(※ペット入居の場合は3ヶ月分)  
 礼金 賃料1ヶ月分  
 更新料 新家賃の1か月分  
 入居日 8月上旬予定  
 火災保険 必須(エポス少額短期保険:2年契約18,000円)  
 鍵交換代:  
 保証会社 エポスROOMiD(初回/40%月額/1%)  
 その他費用 緊急サポート料(月額216円)  
 口座振替手数料(月額324円)  
 その他条件 SOHO応相談  
 (別途使用制限があります)

間取り 2LDKS / 79.23㎡

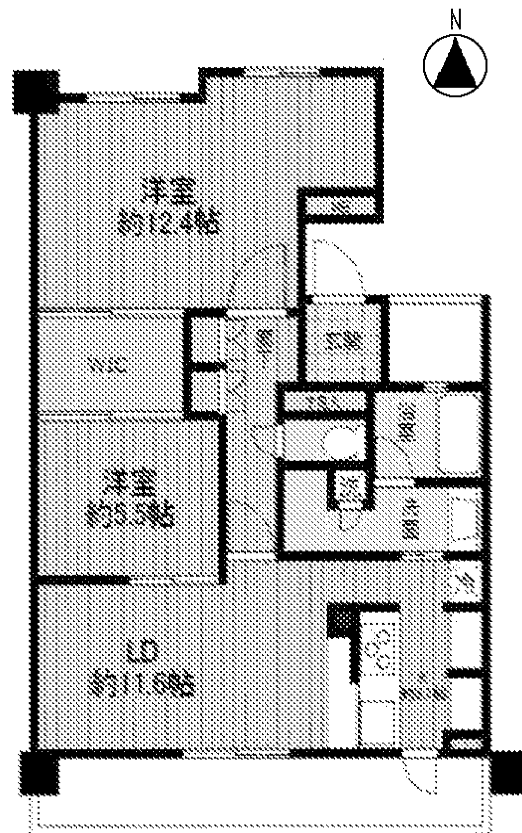
専有部分  
 ・TVモニター付インターホン・追焚き機能・浴室暖房乾燥機  
 ・シャワー機能付トイレ・独立洗面台・室内洗濯機置場  
 ・カウンターキッチン・3口コンロ・グリル・食洗機・浄水器  
 ・ウォークインクローゼット・床暖房

共用部分  
 ・エレベーター・オートロックシステム・集合郵便受け  
 ・宅配ボックス・管理室・ゴミ置場・専用庭・防犯カメラ  
 ・CATV対応・BS対応・インターネット光ファイバー対応可

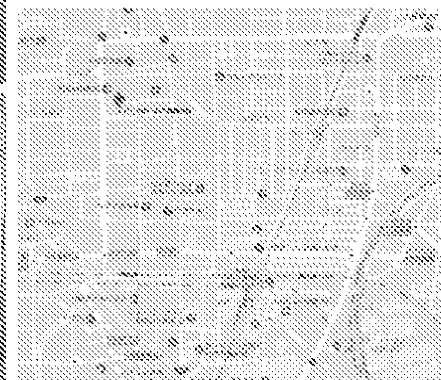
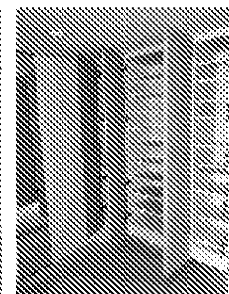
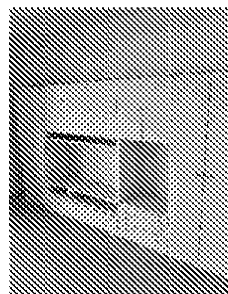
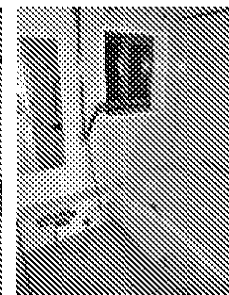
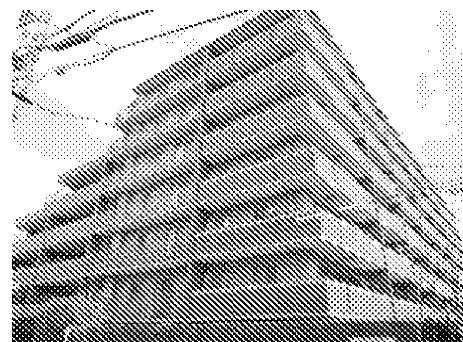
駐輪場 有(機械式下段15,000円/台)  
 バイク置場 有(原付2,000円/台、中型3,000円/1台)  
 駐車場 有(ラック式200円/1台)

賃料 220,000円  
 管理費 10,000円

アクセス効率の良い人気エリア!  
 2LDKSの広々とした生活空間!



※現況と図面に相違のある場合は現況を優先致します。



かいもん かいもん 本店 株式会社 FGGJ-ポレシヨ

国土交通大臣免許(1)第8902号 横浜市港北区菊名1-9-18

TEL 045-717-5661

FAX 045-717-5662

取引態様  
 媒介